

- 1 **Un año de muchos desafíos!**
- 2 **Graham / Douthitt**
- 3 **Konica EV-Jetsetter 9200**
- 4 **Mantillas Day Graphica**

675 N.W. 97th Street - Miami, FL 33150 - USA - TEL: (305) 757-5577 / FAX: 757-2255
<http://www.newstechco.com> - email@newstechco.com

Newstech

COMPANY

AÑO XIII - NUMERO 97 - Enero 2003

Un año de muchos desafíos!

Si algunos de nosotros pensamos que el año 2002 ha sido demasiado pacífico en la faz comercial, pues deberemos preocuparnos seriamente en este comienzo del año 2003. Lo que hasta ahora nos muestran las economías mundiales no son nada atractivas y los principales inversionistas en general están con una conducta demasiado alerta y especulando en que invertir: Oro, cereales, petróleo... el interrogante tiene a todo el mundo inquieto.

En general cuando nos referimos a nuestros mercados de América, se hace cada vez más difícil separar a USA, México o Brasil. Hoy las tendencias son similares y si existe alguna diferencia está básicamente dada en el sistema de administración de cada país. Vemos a diario como a los Estados Unidos le cuesta desprenderse de su burocracia administrativa y de que manera los costos de producción se han ido elevando castigados por leyes de seguros y excesivos proteccionismos a la labor y todo sentido, que terminan elevando notablemente el costo del producto y los descoloca frente a productores mucho más económicos como puede ser el caso de China. Se hace cada día más difícil encontrar productos de marcas americanas que hayan sido fabricados en USA. Sabemos todos que históricamente USA pudo competir en los mercados internacionales por ser un país de alta producción con una calidad en constante ascenso. Seguramente hoy parte de esta competencia no ha podido todavía lograr los niveles de producción de USA, basada específicamente en tecnología, pero día a día van superando notablemente su calidad, manteniendo precios muy competitivos. ¿Desarrollo o subdesarrollo? ¿Se abre el interrogante de quién finalmente tomará la delantera? Seguramente en pocos años podremos saberlos. **N**

Reveladora de planchas substractivas GRAHAM S-1

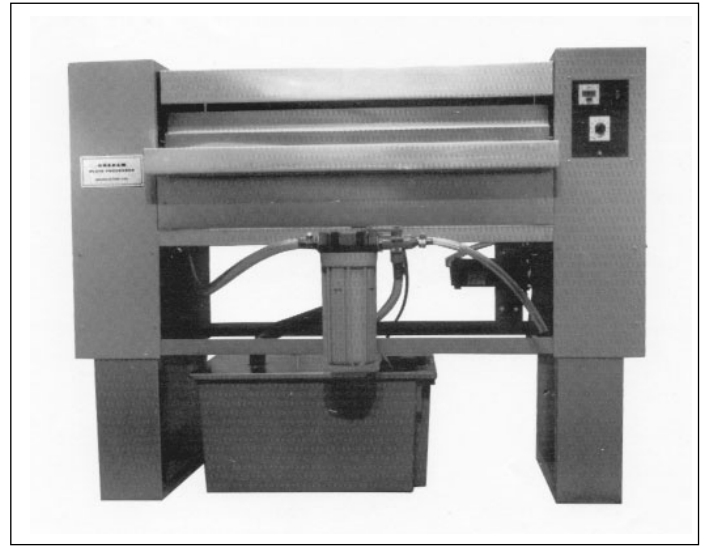
La compañía GRAHAM ha estado en el mercado desde 1947. Sus equipos han venido evolucionando para ajustarse perfectamente a los cambios tecnológicos del sector. El revelador de planchas GRAHAM modelo S-1 está diseñado para planchas substractivas de una cara, en proceso con químico de un solo paso.

Está disponible en dos tamaños, 27" y 36" de ancho.

Las partes que tiene contacto con los químicos, son de acero inoxidable y otros materiales resistentes a la corrosión.

Los rodillos de transporte de plancha giran soportados por rodamientos de esferas y su material es un elastómero de mayor resistencia a las cortaduras que generalmente producen las planchas, con ajuste de velocidad de avance para adaptarse a cada tipo de material.

El sistema del revelador tiene su tanque de fácil rellenado y drenaje, tiene capacidad para diez galones y es fácilmente removible. El químico recircula pasando por un sistema de doble filtración y la aplicación sobre la plancha se hace con un novedoso sistema patentado, que minimiza la oxidación y el desperdicio.



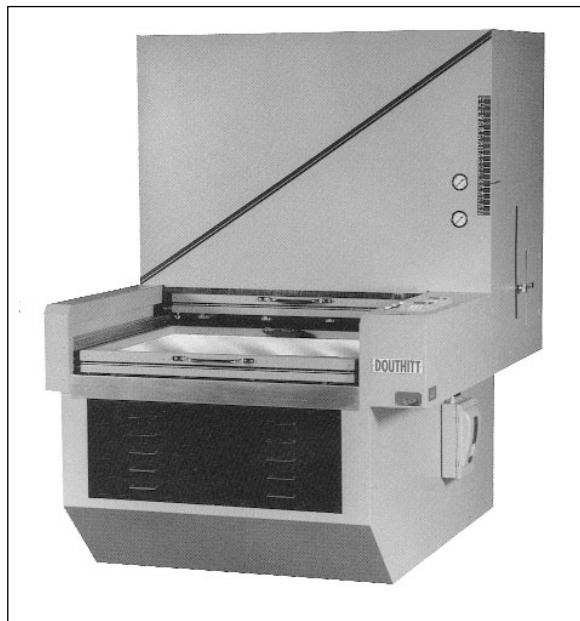
Para facilitar el revelado de las planchas, tiene dos cepillos planos reciprocantes, que limpian las tramas más finas; al final, el secado se hace por aire caliente forzado. **N**

Insoladora de Planchas Convencionales DOUTHITT, Modelo Gemini, "Heavy Duty"

Este equipo para planchas convencionales, tiene dos marcos de contacto con el sistema de vacío denominado "X", que garantiza excelente contacto, alta velocidad y registro, extrae el aire iniciando en el centro del marco hacia los extremos, evitando bolsa de aire entre la plancha, la película y el cristal.

Cada uno de los marcos tiene integrador de luz y control de exposición independientes con capacidad de múltiples programas ajustados a variados tipos de planchas, películas o material de pruebas de color. Pueden ordenarse filtros motorizados tales como son *Kokomo*, *Clearing* o *Attenuator*.

Mientras se expone en uno de los marcos, el otro puede estar preparándose, están accionados electro-mecánicamente sobre una pista de engranaje con rodamientos de precisión, con control de aceleración y desaceleración.



La altura de la lámpara es regulable para que el total de la emisión de luz se aproveche al proyectarla sobre el área (tamaño de la plancha) a exponer, haciendo las exposiciones más cortas; tiene además tres niveles

ajustables de vatios. Múltiples tipos de lámparas para cada uno de los espectros de luz, requerido para cada tipo de plancha o material. Su diseño exclusivo con acero de grueso calibre, la hace muy resistente, siendo realmente un equipo para trabajo pesado.

Los modelos estándar aceptan materiales desde 29" x 40" hasta 48" x 60" (74cm x 101cm hasta 122cm x 152cm).

También están disponibles tamaños especiales

bajo ordenes específicas y varias opciones como gabinetes, ajuste eléctrico de altura de lámpara, etc. de acuerdo a su necesidad. **N**

Konica EV-Jetsetter 9200

Ideal para diarios y editoriales con tiempos críticos de cierre. Entrega hasta 130 películas de página por hora, listas para plancha. La salida también se configura para páginas dobles o 4 páginas tabloides, dentro del ancho máximo de 63.5cm (25")

Múltiples sistemas de perforado disponibles, para la cabeza, pie y laterales de la página, con gran flexibilidad.

Construida para operar libre de problemas en el ambiente más exigente de un diario.

Perforado - El versátil sistema de perforación permite registrar, perforando en múltiples ubicaciones con precisión, a lo largo de la alimentación de la película. Pueden colocarse tres hileras de perforado para manejar los diferentes tipos de perforaciones de registro usados en periódicos.

Productividad - La salida es maximizada con una combinación exclusiva de tecnologías como la generación holográfica de imagen y el sistema de transporte con cilindro de succión de

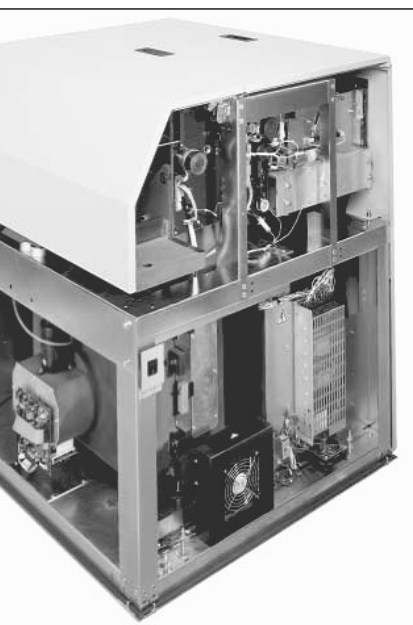
película, garantizando alta calidad a alta velocidad. Este cilindro mantiene una tensión constante en el material durante la impresión, perforado y cortado.

Flexibilidad - Acomoda páginas dobles (panorámicas) con facilidad, en este caso facilita la labor del impresor de periódicos que usa una sola plancha para dos páginas estándar. O bien produce páginas sencillas para las prensas cuya configuración usa más de una plancha a través del ancho del cilindro, generalmente en diarios de alto volumen de páginas.

Confiabilidad - La fotocomponedora KONICA Ev-JetSetter 9200, (ECRM Bluefin), trabajará día tras día sin prestarle servicio. Este nivel de confianza es el resultado de una construcción robusta, bajo los exigente estándares ISO 9001, asegurando máxima actualización y sencillo mantenimiento.

En conclusión, una combinación de alta productividad, alta calidad y bajo costo para un rápido retorno de la inversión. **N**

**En
Exhibición
Technographics of the
America's 2003
Stand 971**



Especificaciones Técnicas

Ancho máximo:	63.5cm (25")
Fuente de luz	Láser emisor de Rojo Visible - He ZNe
Tecnología:	Conjuntos ópticos Holotek
Diámetro del punto:	20-35 micrones, dependiendo de resolución, medida en el plano de la película.
Resolución:	10 resoluciones variables, de 1000 hasta 2.540dpi.
Máxima lineatura:	150 lpi.
Repetibilidad:	0.0012", típica sobre cuatro películas consecutivas.
Materiales Tipo:	Película sensible al Rojo Visible o planchas de poliéster.
Calibre:	0.004"
Configuración:	Emulsión externa, diámetro del eje de 50mm
Capacidad del casete:	120 metros (400'), rollo con diámetro de hasta 145mm
Anchos:	460mm (18.1"), (462mm) 18.2", 472mm (18.6"), 498mm (19.6"), 508mm (20"), 510mm (20.1"), 521mm (20.5"), 530mm (20.9"), 549mm (21.6"), 551mm (21.7"), 559mm (22"), 572mm (22.5), 584mm (23"), 597mm (23.5"), 610mm (24"), 625mm (24.6"), 635mm (25").
Proceso:	Procesadora en línea recomendada, interconexión incluida como estándar. Casetera de salida opcional.
Dimensiones:	99cm (39") de ancho, 89cm (35") de fondo, 117cm (46") de alto
Peso:	387Kg (850 Lbs)
Voltaje:	230 VAC, 6 Amps.
Disipación de calor:	1.500 BTU hora máximo.
Disipación de calor:	17° - 30° C (62F - 86F), humedad relativa 45-65%, sin condensación.

Mantillas DayGraphyca (tm)

Desde la perspectiva de los más experimentados impresores, la mantilla es uno de los elementos más importantes en el proceso de impresión Offset. El propósito de la mantilla es el de transferir la imagen entintada en la plancha, al papel sin distorsión de su forma original. La selección de la mantilla correcta para cada aplicación y equipo es un factor crítico para obtener óptima calidad de impresión. Mantillas de inferior calidad, o usadas sin la técnica apropiada, sin duda le costarán mucho dinero en tiempo de paradas, desperdicio de papel y calidad. Eventualmente le podría costar uno de sus clientes de avisos.

Hay dos tipos de mantillas de impresión, COMPRESIBLE y CONVENCIONAL.

Las **compresibles** son las más populares hoy por factores tales como mejor resistencia a los aplastamientos, resultando en mayor duración y control de altura. Esto permite a la mantilla ser ligeramente más alta o baja con buenos resultados. Las mantillas compresibles tienen en su interior un tipo capa de múltiples esponjas celulares que funcionan como un amortiguador.

Las **convencionales**, o no compresibles son usadas donde se requiere alta presión de impresión y por lo tanto son conocidas como "mantillas duras". Requieren un muy preciso método de calzado (packing) sin latitud en la altura.

El cuerpo de la mantilla está básicamente compuesta de dos partes: carcasa o superficie.

Carcasa. Está hecha de varias capas de lonas, laminadas entre sí con adhesivos de caucho, y en el caso de las mantillas compresibles, adicionalmente con una capa amortiguadora. Las lonas que pueden ser desde unas dos hasta incluso cinco, dependiendo de la altura o calibre requerido, constan de fibras naturales y sintéticas que le dan propiedades especiales únicas. Los adhesivos de caucho se diseñan para tener alta resistencia a los diferentes químicos usados en las prensas.

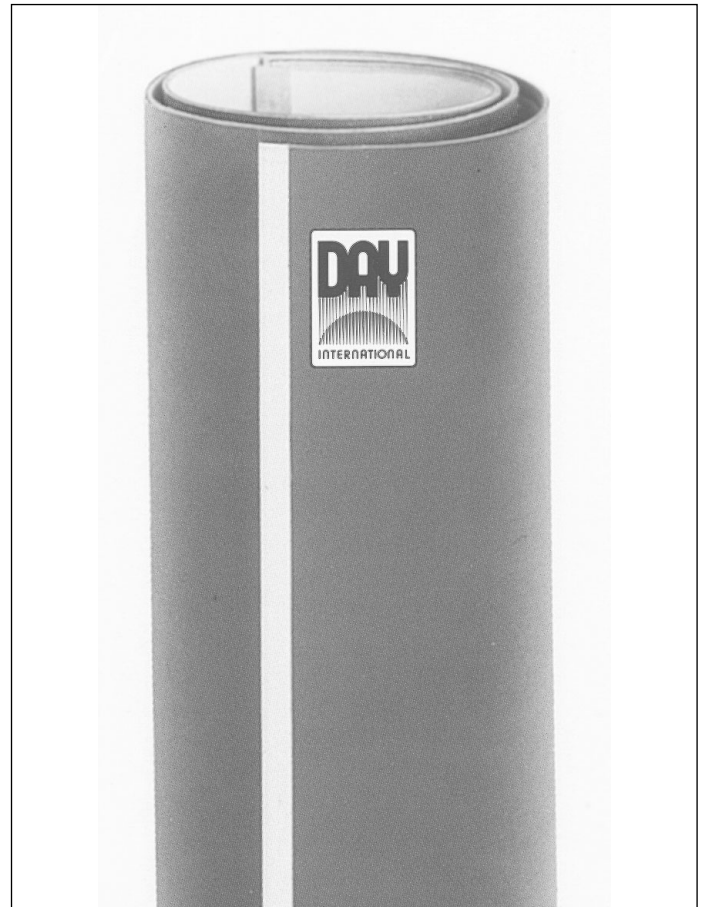
La capa compresible de las mantillas DayGraphyca está compuesta de microesferas de aire, rodeadas de un compuesto sintético de caucho resiliente (resiste a la deformación, luego de presiones o golpes, recupera su forma original). Este sistema de celdas de aire sin escape, provee una distribución uniforme de la presión y una rápida recuperación de los aplastamientos o machucones por accidentes con el papel. Los beneficios adicionales de una mantilla compresible son:

Reducción del desgaste de planchas.

Reducción de problemas mecánicos como vibración de engranajes.

Una amplia latitud de altura que se acomoda a diferentes calibres de papel.

Superficie. El compuesto de caucho de la superficie de la mantilla determina significativamente sus características de calidad en la impresión. Se usan combinaciones de cauchos sintéticos especiales que pueden ser formulados para hacerlos compatibles con las diferentes tintas, soluciones humectantes (ácidas, neutras y alcalinas) y solventes de los limpiadores. Las sustancias elásticas sintéticas han remplazado hoy los cauchos naturales usados en otra época. El tipo de mezcla dependerá del uso designado para el producto. Adicional a la formulación, el terminado de la superficie o textura, también incide en forma importante en el comportamiento de la mantilla. DAY International ofrece tres diferentes tipos de terminado:



Cast. (Moldeado)

Resultado del uso de un papel especial sobre la superficie que durante el proceso de curado o secado, la moldea. Esta es la superficie finalizada común de la mantilla que se caracteriza por su suavidad y brillo aparente.

Ground. (Rectificado y Pulido)

El terminado de la superficie se logra por un proceso de pulido mecánico de alta precisión aplicado luego que la mantilla ha sido curada. Este es un paso adicional en la fabricación, pero permite obtener gran exactitud en el calibre exigido por varios impresores y ofrece además varios grados de "aspereza" requeridos en diferentes aplicaciones.

Chemically Textured. (Texturizado químico).

El terminado de la superficie se obtiene por medios químicos. Es un proceso exclusivo y patentado por DAY International, cuyo resultado es una superficie fundida sin talco y con la opción también de varios grados de aspereza. Con este proceso, la textura de la superficie combinada con las características del caucho, provee el más eficiente "soltamiento" de todas las mantillas existentes.

Estos tres tipos de superficie ofrecen ventajas al impresor. Es importante que usted consulte con NewsTech Co. para determinar en su aplicación cual es la más conveniente. En próximos boletines encontrará información adicional sobre las características de las mantillas, forma de evaluar su resultado, instalación apropiada, etc. ①